

atlas.bayern.de/?c=694397,5352679&z=17&r=0&l=luftbild\_parz,zeitreihe\_tk,historisch&l\_v=true,false,true&l\_t=,1970,&mid=1

BayernAtlas

Jetzt neu

Themen Karte Mehr...

Basiskarten

Allgemein Flurstück Freizeit Historisch

Historische Karte Zeitreise

Ebenen

- Historische Karte 100 1970
- Zeitreise 100
- Parzellarkarte mit Luftbild 100

Alle einklappen

© Daten: Bayerische Vermessungsverwalt... Basiskarte: Parzellarkarte mit Luftbild UTM 32U 694157 5352530

Messen Zeichnen Import Export Tellen

## BayernAtlas - Sprudelnde Quelle für die Heimatforschung

Dr. Thomas Büttner, Bayerischer Landesverein für Heimatpflege



## Bayerischer Landesverein für Heimatpflege e.V.

Der Bayerische Landesverein für Heimatpflege e.V. wurde 1902 gegründet und hat heute rund 6.500 Mitglieder. Er nimmt als privatrechtliche Körperschaft öffentliche Aufgaben wahr und vertritt als Dachverband die Interessen der Heimatpflege in Bayern.

© Bayerischer Landesverein für Heimatpflege

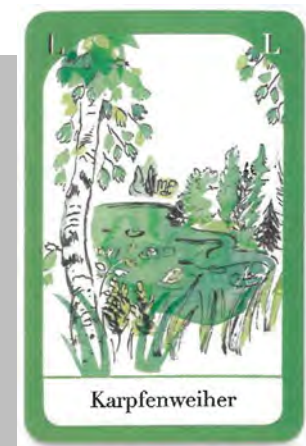


## Bayerischer Landesverein für Heimatpflege e.V.

**Zielsetzung** Erhaltung und Weiterentwicklung des kulturellen Erbes, der natur- und kulturlandschaftlichen Besonderheiten Bayerns, in Zusammenarbeit mit den Menschen vor Ort, den Behörden, Verbänden und Unternehmen. Betreuung und Beratung der Heimatpfleger und Heimatpflegerinnen.

- Fachbereiche**
- Heimatpflege und Heimatforschung,
  - Haus und Siedlung (Baukultur),
  - Landschaft,
  - Volksmusik,
  - Brauch, Tracht, Sprache.

E-Mail-Adresse: [info@heimat-bayern.de](mailto:info@heimat-bayern.de)  
Website: <http://www.heimat-bayern.de>



© Bayerischer Landesverein für Heimatpflege

## Kulturlandschaft als Heimat. Kulturlandschaft als zu Hause.



Foto: © Thomas Büttner



Heuernte auf der Point in den 1950er Jahren.  
Quelle: Das Tegernseer Tal in historischen Bildern, © Fuchs-Druck, Hausham 1980, S. 127



Wieskirche



Klosterlandschaft Rottenburg



Rothenburg ob der Tauber, Taubertal

## Neue Wege gehen ...



© Fraunhofer ISE - Agri-Photovoltaik-Anlage über Apfelbäumen in Kressbronn am Bodensee.  
[URL: <https://www.ise.fraunhofer.de>]

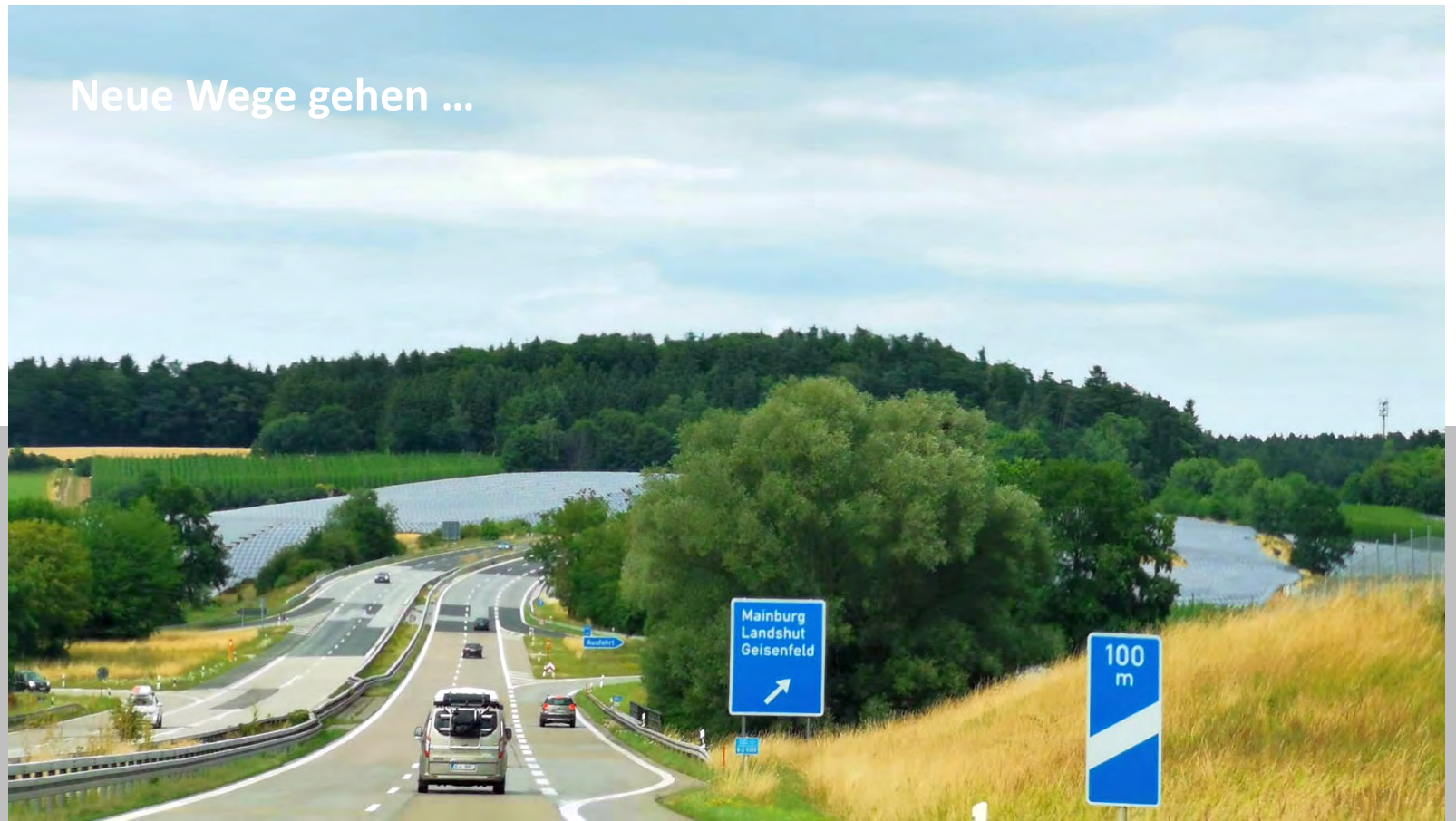
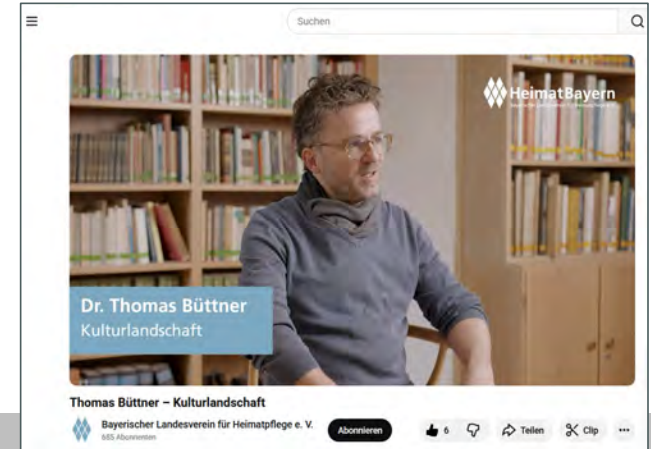


Foto: © Micha Müller





Quelle: <https://www.heimat-bayern.de>



## Wald als Wirtschaftsraum

- Waldweide und Streunutzung
- Brenn- u. Bauholzgewinnung (Nieder- und Mittelwaldnutzung/Rechtlerwälder)
- Köhlerei, Pechgewinnung
- Glashütten
- Eisenhütten, Hammerwerke
- Steinbrüche, Lehmgruben
- Zeidlerei u.v.m.



Quelle: Horst Stern (1980), S.174.



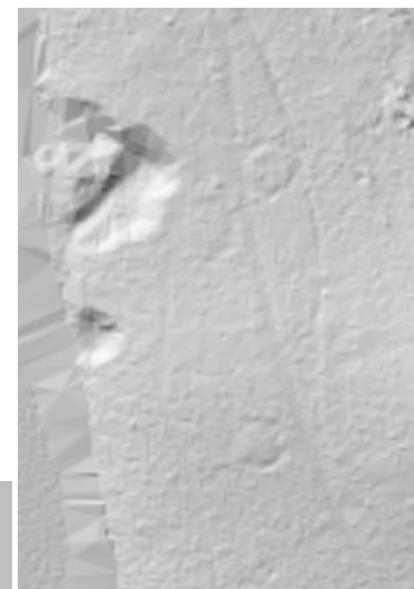
## Köhlerei



Foto: © Fritz Stettmayer

Bergbau

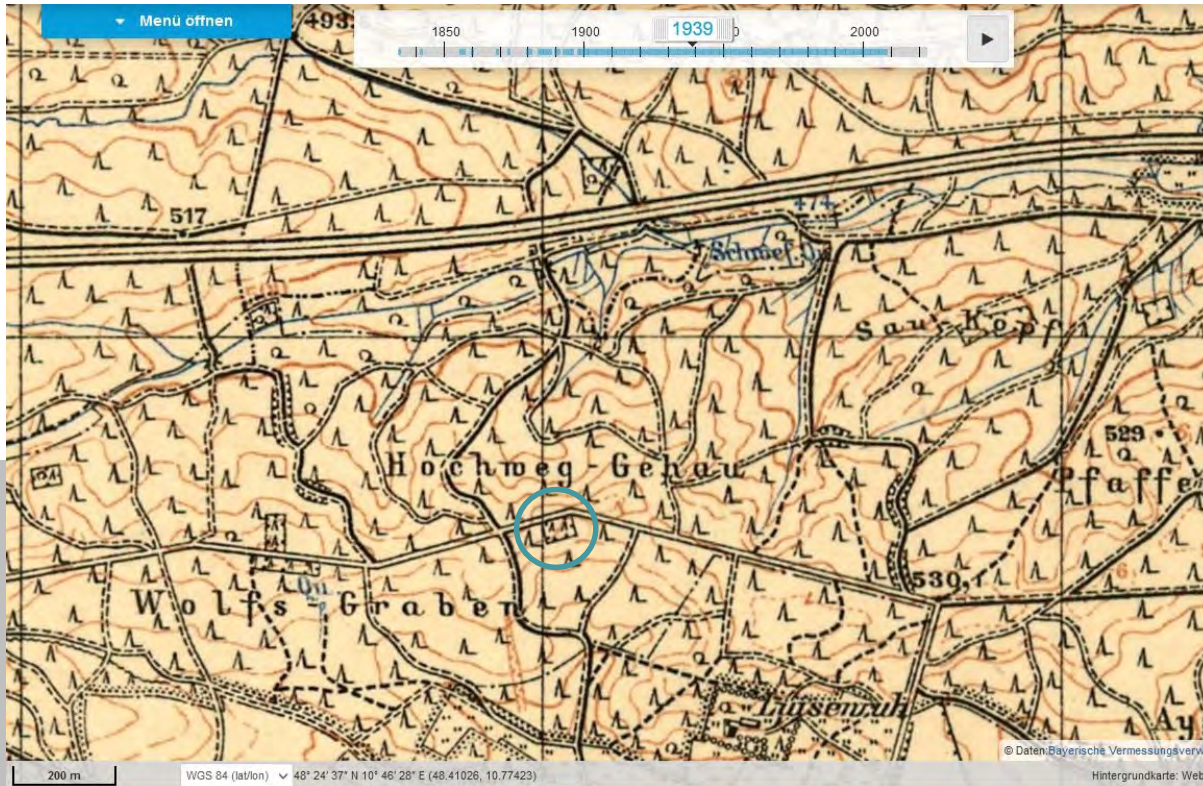
Eisenhütte



Meilerplätze  
am Schloßberg  
von Bodenwöhr

Reliefkarte: © Bayerische  
Vermessungsverwaltung

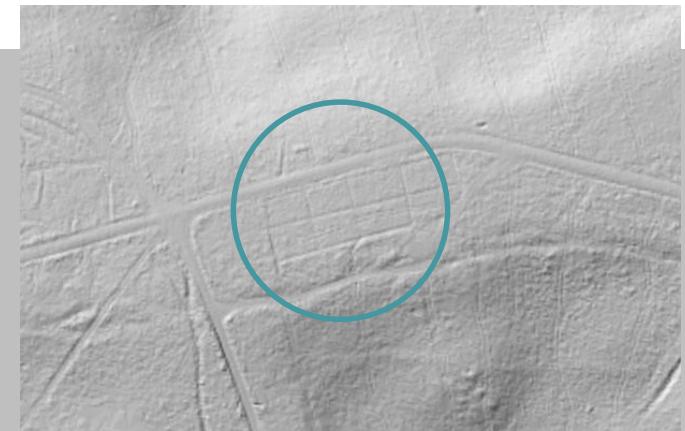
Quelle: M. Hensch:  
Erz – Feuer – Eisen, Berlin 2018



Forstpflanzgarten mit Pflanzgartenhütte, Aystetten (Lkr. Augsburg)



Foto: © Gisela Mahnkopf



© Geobasisdaten: Bayerische Vermessungsverwaltung



Güterwald in Willanzheim. Foto: © Archiv Markt Willanzheim

Energie  
verändert  
Landschaft



Solaranlagen entlang der A70 in 2012.  
Luftbildarchiv Rössler, Altendorf

Foto: ©Bayerische Staatsregierung: ENERGIE-ATLAS Bayern;  
[URL: <https://www.energieatlas.bayern.de>]



## Heimat: Grenzen

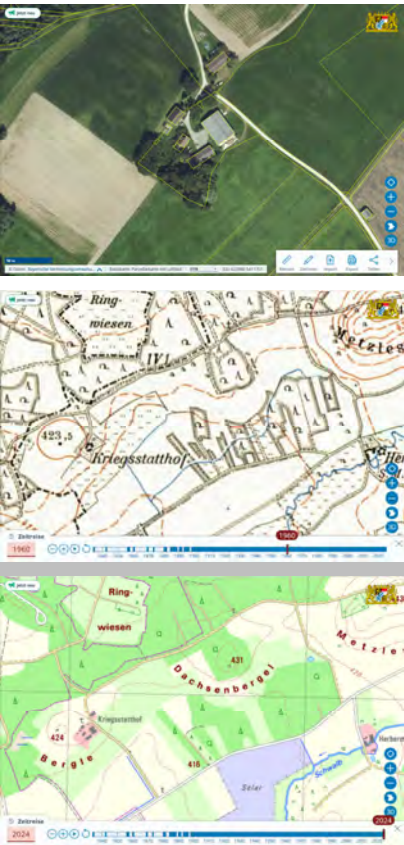
**Flurkarten und Katasterbücher** des 19. Jhds. als Grundlage für die Heimatforschung!

Zwischen 1808 bis 1864 entstanden:

Mehr als 24.000 Uraufnahmeblätter, davon etwa 3.000 Orts- und Stadtblätter!



APIAN-Karte von 1563. Quelle: Haus der Bayerischen Geschichte 2001



Grenze zwischen Pfalz-Neuburg  
und der Grafschaft Oettingen

© Geobasisdaten: Bayerische Vermessungsverwaltung

© Daten: Bayerische Vermessungsverwaltung | Basiskarte: Uraufnahme (1808-1864) | UTM | 32U 622883 5411715





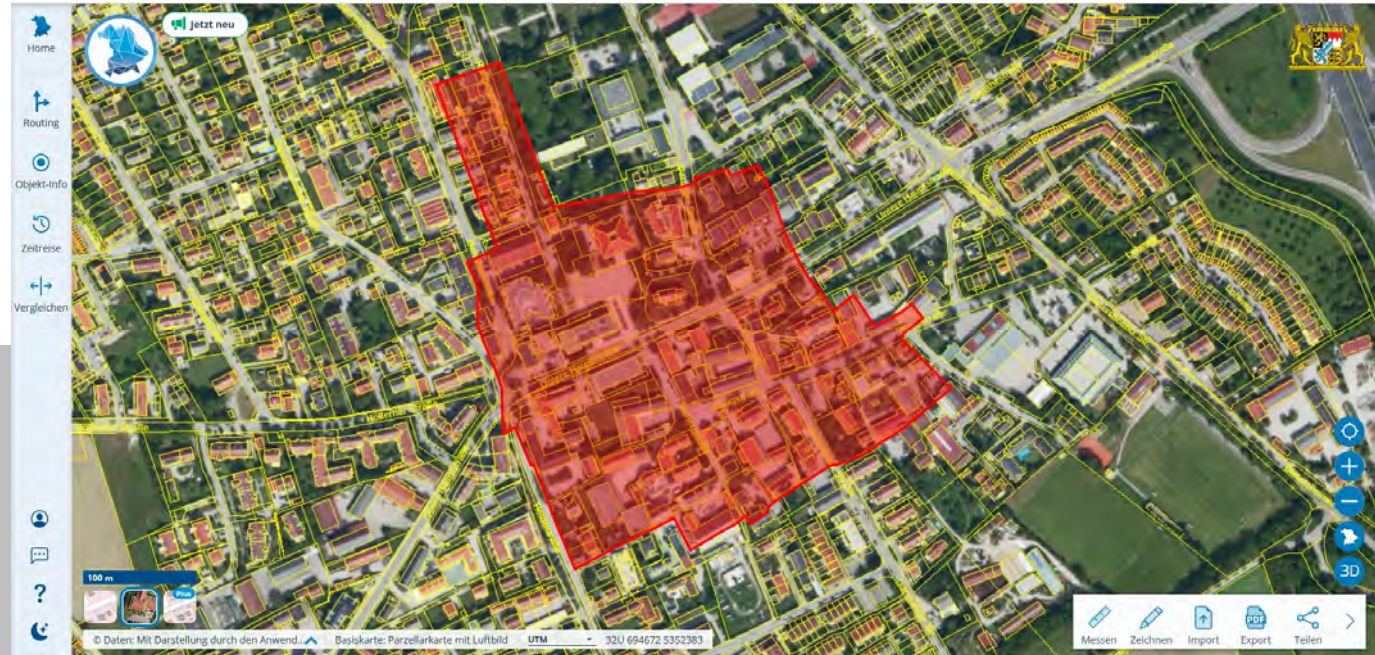
Kriegsstatthof (Lkr. Donau-Ries).  
Ein Hof auf der Grenze.

Fotos: © Fritz Stettmayer  
und Thomas Büttner

## Analyse der Ortsstruktur

### Eching

Gestern – heute

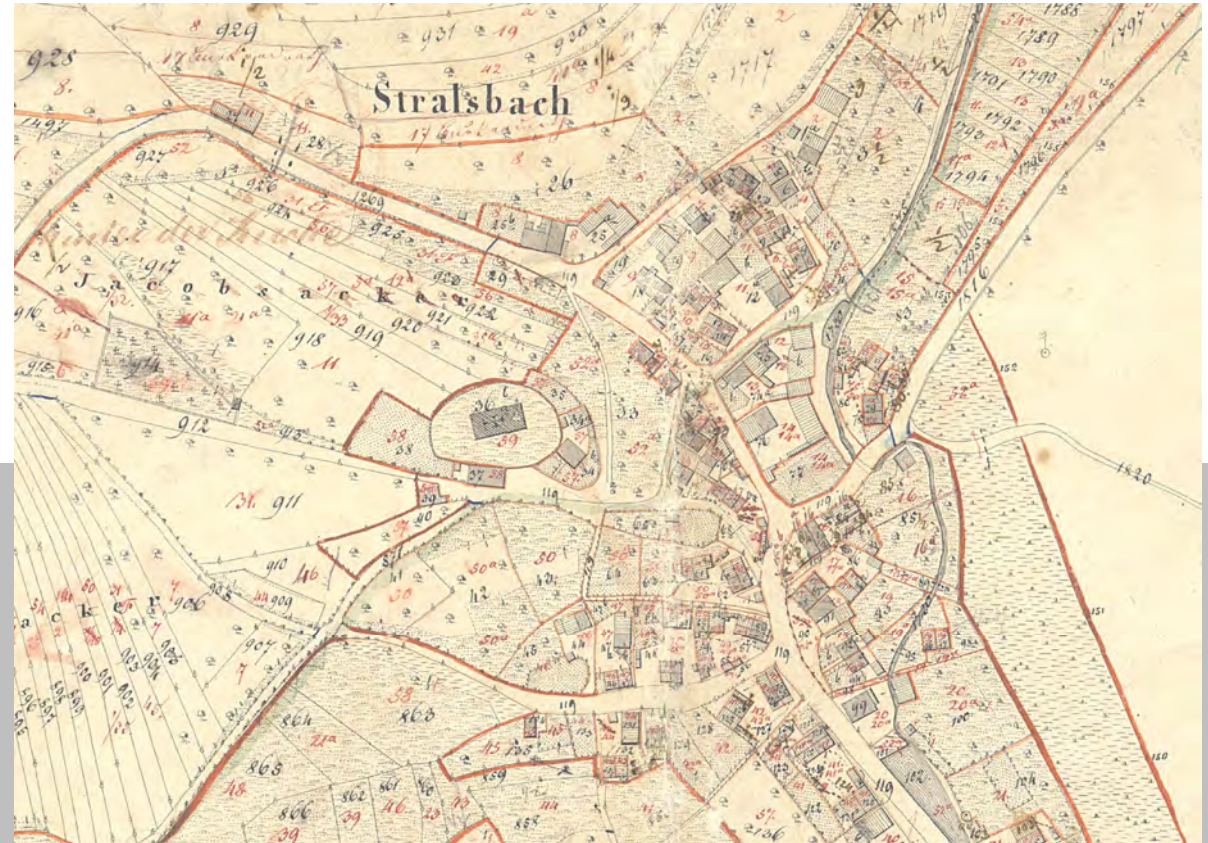


Quelle: BayernAtlas, online. Geobasisdaten: © Bayerische Vermessungsverwaltung



## Analyse der Ortsstruktur

### Stralsbach



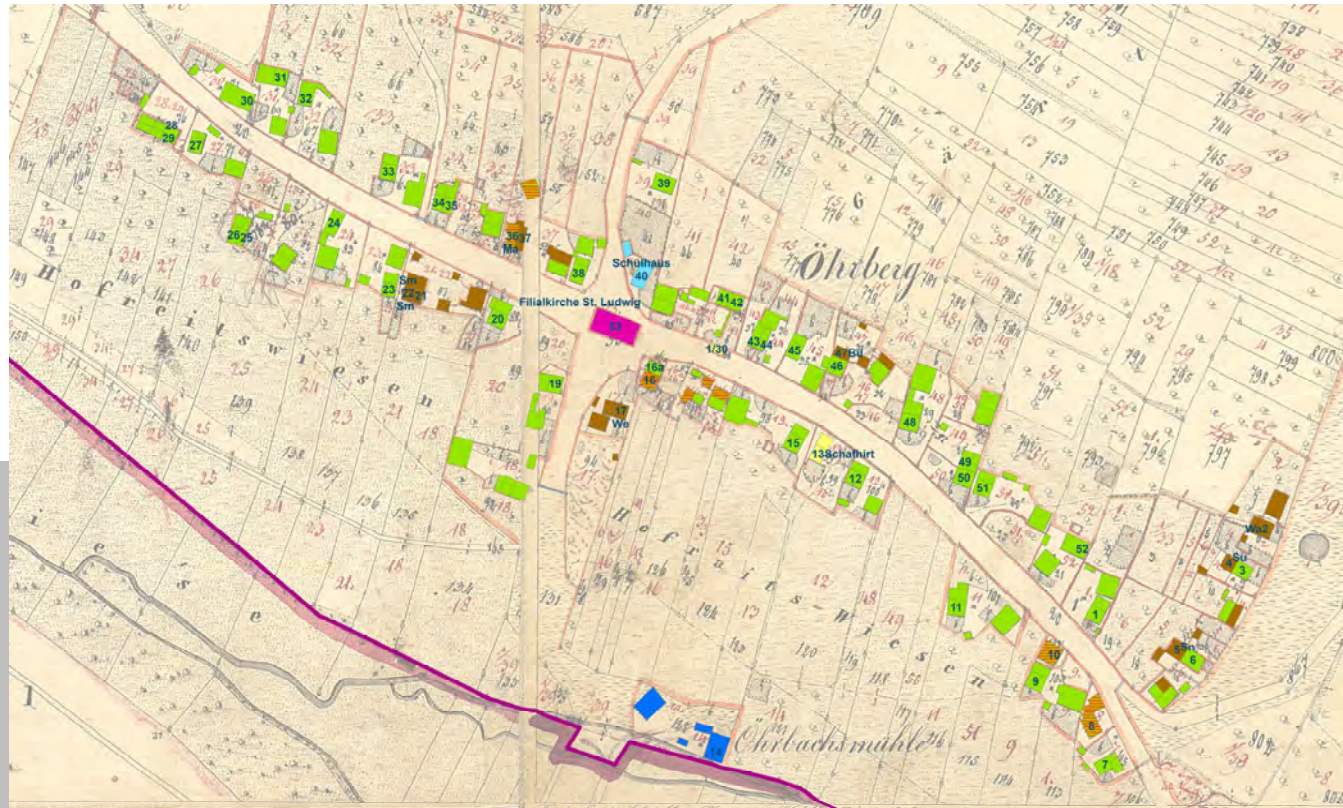
Liquidationsplan Stralsbach, © Vermessungsamt Bad Kissingen 2014

# Analyse der Ortsstruktur

## Oehrberg

### Sozialtopographie: Berufe um 1850

-  Schafhirt, Gemeinde
-  Bauer
-  Witwe eines Bauern
-  Müller
-  Handwerksberufe:  
Büttner (Bü), Maurer (Ma), Schmied (Sm),  
Schneider (Sn), Schuhmacher (Su),  
Wagner (Wa), Weber (We)
-  Filialkirche
-  Schulhaus



Sozialtopographie Oehrberg (Berufe um 1850)

Quelle: Grundsteuerkataster u. Liquidationsplan Oehrberg. © Vermessungsamt Bad Kissingen 2014

## Bewusstsein schaffen



© Foto: Thomas Büttner

## Übergänge

Wiese

Weide

Hutanger

Hutewald

Viehweide auf der alten Hutung  
von Hellmitzheim



Quelle: Stadt Iphofen. Wälder. Wiesen. Wundervoll. Iphofens Kulturerbe Mittelwald.  
URL: <http://www.life-steigerwald.eu/?content=showpage&id=0.41435700-1322841373&p=36> | 1



© Fotosammlung Oehrberg, Markt Burkardroth

## Genese des Landnutzungsweisen

**Ab Hochmittelalter:** Etablierung der Dreifelderwirtschaft in Verbindung mit der Allmende u. Grünlandnutzung

**Ab Ende 18. Jhd.:** Intensivierung der Landwirtschaft; Landeskulturmaßnahmen, Auflösung der Allmende, Einführung der Stallhaltung, Einhegung (u.a. Zäune)

Zur Umstellung der Weidenutzung führend:

Hut-/Triftweide → Standweide → Umtriebsweide



## Kulturlandschaft lesen – Zeitlayer im GIS

### Layer 1: Landnutzung um 1850

**Uraufnahme-/Liquidationsplan** (Maßstab 1:2.500 / 1:5.000): und **Grundsteuerkataster**: parzellenscharfe Angaben zur Sozialstruktur, Besitzverhältnissen, Landnutzung und bäuerlichem Betriebssystem

### Layer 2: Landnutzung in der Gegenwart

**Aktuelle Flurkarte** (ALKIS) und **Luftbilder** (Maßstab wie oben)

## Baumfelder



## Rodungsflur Fatschenbrunn (Gde. Oberaurach)



Luftbildaufnahme:  
© Wolfgang Rössler 2015,  
Fotos: Thomas Büttner





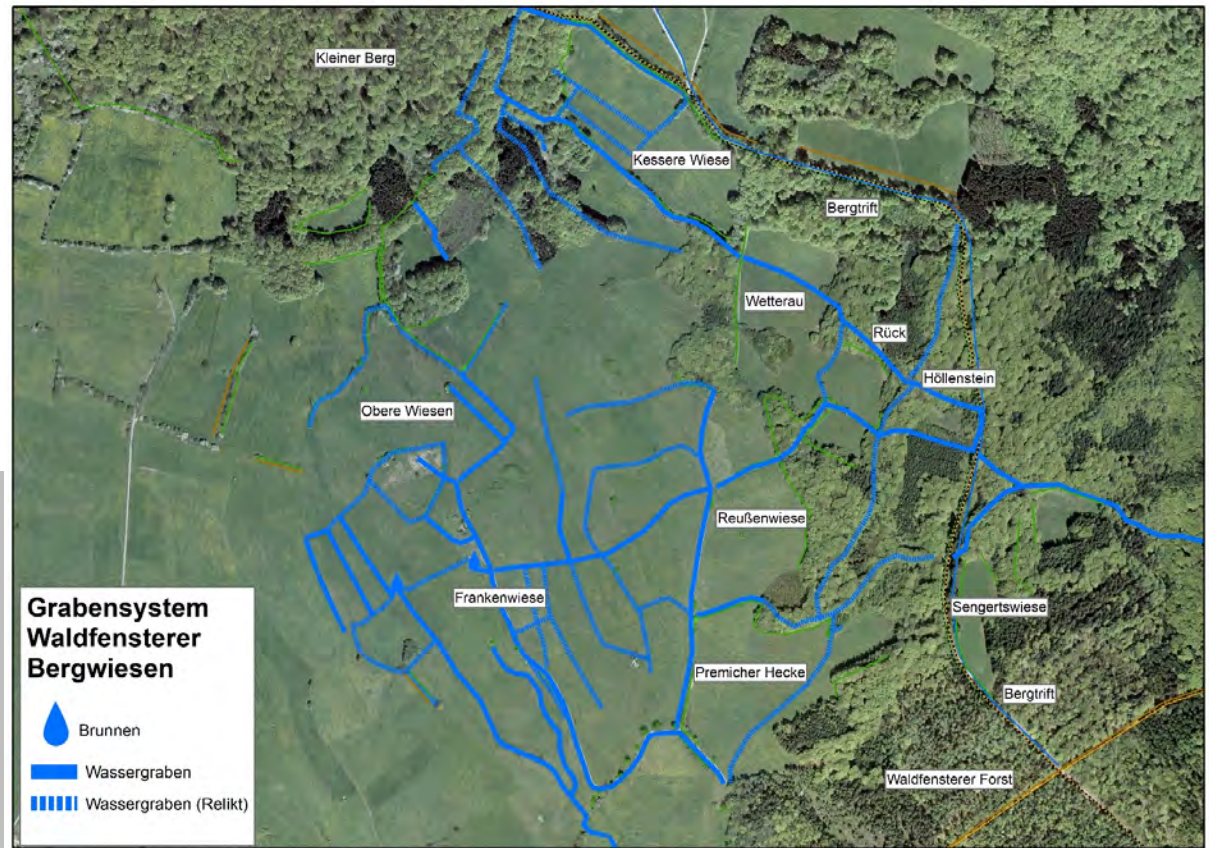
## Baumfelder

Rodungsflur Fatschenbrunn  
(Gde. Oberaurach)

## Bewässerung von Bergwiesen

### Grabensystem der Waldfensterer Bergwiesen

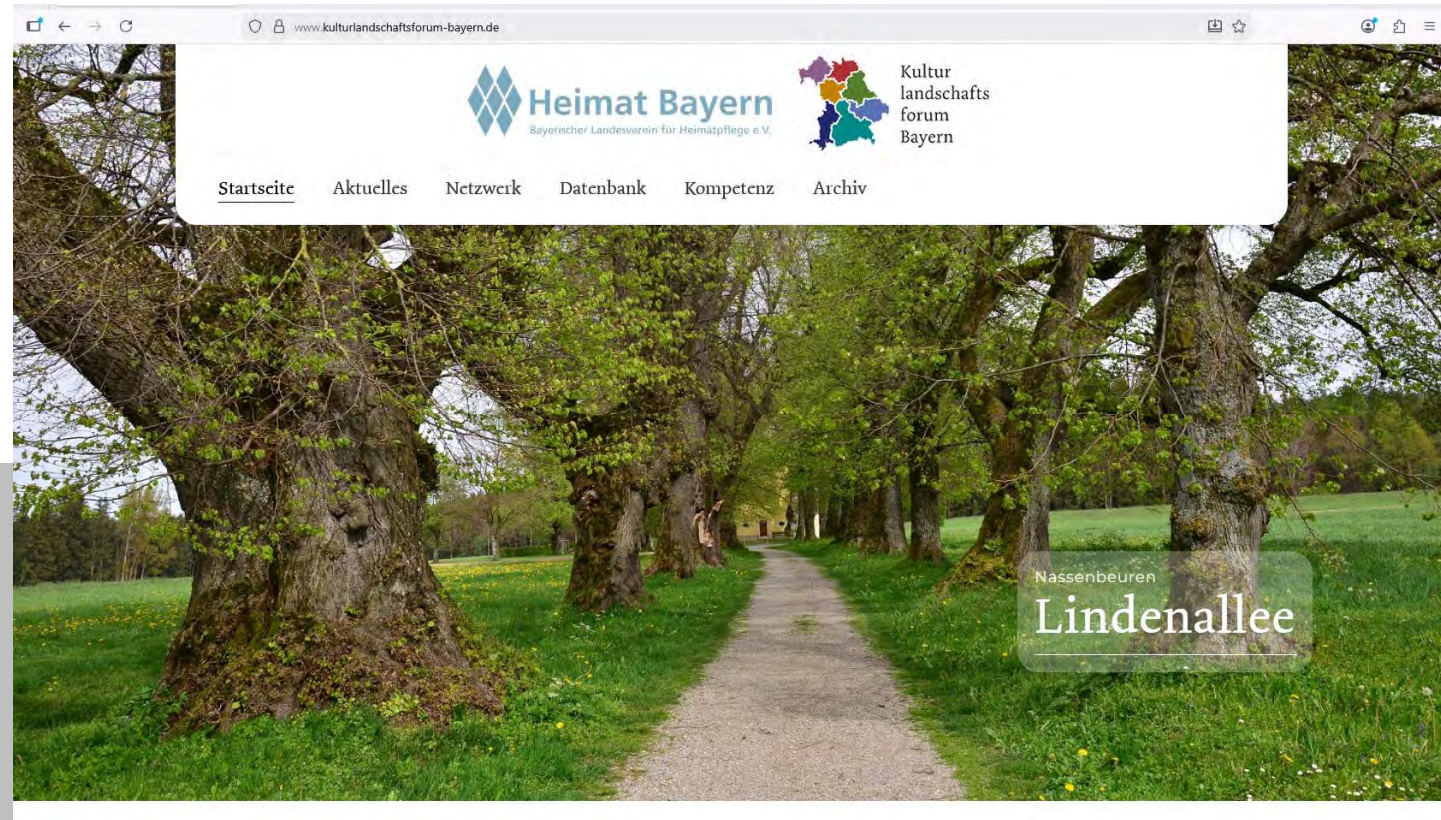
Foto: © Armin Röhrer



Kartografie: © Armin Röhrer; Geobasisdaten: © Bayerische Vermessungsverwaltung

## Kulturlandschaftsforum Bayern

Foto: © Armin Guggenmos



URL: <https://kulturlandschaftsforum-bayern.de>

## Kulturlandschaftsforum Bayern

### Aufbau einer digitalen Ehrenamtsplattform



Kultur  
landschafts  
forum  
Bayern

Online-Portal und Web-GIS-Anwendung des Bayerischen Landesvereins für Heimatpflege als **Mitmachprojekt**, Werkzeugkasten und **Netzwerk rund um das Thema Kulturlandschaft**.

**Vorhandenes Wissen sichern!** Digitale Kompetenz vermitteln!

Einbindung des WMTS-Kartendienstes der Bayerischen Vermessungsverwaltung.

# Digitale Kultur- landschafts- datenbank

Öffentliche Ansicht

Kultur  
landschafts  
forum  
Bayern

**Landschaft.Entdecken**  
Bayerischer Landesverein für Heimatpflege e.V.

Anmelden

Offsicht

**Legende**

- Assoziative Kulturlandschaft
- Erholung
- Gemeinschaftsleben
- Gewerbe
- Landwirtschaft
- Siedlung
- Verkehr
- ohne Angabe

**Fischweiher östlich von Fürstenfeldbruck**  
Landwirtschaft  
08.02.2022

URL: <https://erfassung.kulturlandschaftsforum-bayern.de>

© Datenquellen: Bayerische Vermessungsverwaltung, GeoBasis-DE / BKG 2023 - Daten verändert

Heimat Bayern  
Bayerisches Staatsministerium  
der Finanzen und für Heimat

Gefördert durch das Bayerische Staatsministerium  
der Finanzen und für Heimat.

Datenschutz Impressum  
2.8.2

Redaktionell überprüfte Einträge

# Digitale Kultur- landschafts- datenbank

Öffentliche Ansicht

The screenshot shows a web browser interface for the digital cultural landscape database. The main content is a historical map from 1856, with the year '1856' repeated in red text across the map area. The map shows a village layout with buildings, roads, and fields. A search bar at the top right contains the text 'Ortssuche'. A filter menu is open on the right side, listing various data layers and their status:

- ▼ Ausgewählte Karten, Fachdaten
  - Kulturlandschaftselemente
  - Renovationsmessung Info
  - Renovationsmessung
- Funktionsbereiche Kulturlandschaft
- Fachdaten BLfD
- Fachdaten Naturschutz
- Fachdaten Geologie
- Fachdaten Freizeit
- ▼ Historische Karten
  - Historische Karten
  - Uraufnahme
  - Uraufnahme Info
  - Renovationsmessung
  - Renovationsmessung Info
  - Positionsblatt
  - Positionsblatt Info
  - Topoatlas
  - Topoatlas Info
- Luftbilder und Reliefkarten

At the bottom of the map, there is a scale bar for 50m and a source URL: [Quelle: https://erfassung.kulturlandschaftsforum-bayern.de](https://erfassung.kulturlandschaftsforum-bayern.de). The footer contains logos for Heimat Bayern, Bayerisches Staatsministerium der Finanzen und für Heimat, and the Bayerische Vermessungsverwaltung.

## Wertschöpfung



Kultur  
landschafts  
forum  
Bayern

**BayernAtlas 4,  
Themenlayer  
„Kultur und Heimat“**

Historische  
Kulturlandschafts-  
elemente in Bayern

**Objekt-Info**

Vorschau-Bild

Elementname	Kath. Wallfahrtskirche zum Gegeßelten Heiland in der Wies
Gemarkung	Fronreiten
Gemeinde	Steingaden
Landkreis	Weilheim-Schongau
Elementtyp	Wallfahrtskirche
Funktionsbereich	Gemeinschaftsleben
Unterfunktionsbereich	Religion
Prägende Zeitschicht (grob)	Frühe Neuzeit (1492 - 1789)
Prägende Zeitschicht (fein)	Frühe Neuzeit (1649 - 1789)
Denkmalvorschlag	nein
Stand	Angelegt: 07.11.2023   Letzte Änderung: 15.11.2024
Status	veröffentlicht
Detailinformationen	Weitere Informationen, Fotos, ...

Map showing the location of the church in the Steingaden area, with a pink highlighted region.

**WMS-Adresse:**  
<https://geoportal.bayern.de/bayernatlas/?lang=de&topic=heimat3d&bgLayer=atkis&catalogNodes=11&E=669951.06&N=5439653.40&zoom=3&layers=b6b71115-eeb0-45ac-a820-d6b28b37b8f2>



Integration in  
BayernAtlas  
via  
WMS-Service

## WhatsHeimat. Die Landschaftsentdecker-App.

**Förderung:** Richtlinie zur Förderung von Heimatprojekten mit Schwerpunkt Digitalisierung insbesondere zur Stärkung regionaler Identität in Bayern (Heimat-Digital-Regional-Förderrichtlinie – HDRFÖR)

**Projektlaufzeit:** 01.03.2026 bis 28.02.2029

**Status:** Zustimmung zum vorzeitigen Vorhabenbeginn

**Projektziel:** Entwicklung einer hybriden **App-Anwendung**, mit der **Kulturspuren** in der Landschaft **in einfacher und zeitgemäßer Form erfasst werden** können, die bestehenden Werkzeuge eines Mobiltelefons nutzend.

Verknüpfung mit der Kulturlandschaftsdatenbank des Landesvereins und Nutzung der Kartendienste der Bayerischen Vermessungsverwaltung.



Quelle: ChatGPT (kostenlose Version)





Foto: © Thomas Büttner

## Sie wollen ihre Heimat mit uns teilen? Wenden Sie sich an uns!

Dr. Thomas Büttner

Bayerischer Landesverein für Heimatpflege e.V.  
Fachbereich Landschaft  
Ludwigstraße 23, Rgb.  
80539 München

T +49 (0)89 286629-0 (Durchwahl -22)  
E-Mail: [thomas.buettner@heimat-bayern.de](mailto:thomas.buettner@heimat-bayern.de)  
<https://www.heimat-bayern.de>  
<https://erfassung.kulturlandschaftsforum-bayern.de>